

令和2年10月
スタート

唐津市ふれあい タクシー「おうち号」

利用の際は「**利用登録証**」をお持ちください。

- 各運行時間帯での予約が可能です。
- 乗り合いのため、到着時間には十分余裕をもってご利用ください。
- 予約状況により乗車希望時間の便を予約できない場合もあります。



利用できる方

唐津市内にお住いの利用登録をされている方

運行対象エリア

- ①東川地区の一部(町切、高倉、楠、田頭、湯屋、横枕、千束、高見台)
- ②伊岐佐地区(伊岐佐上、伊岐佐上中、伊岐佐下中、伊岐佐下、幸の元)

乗降場所

出発地:ご自宅近くの乗降場所
目的地:相知の主要施設(市民センター、冬野病院、相知駅、エレナ)をはじめ、
公共施設、病院、商業施設、金融機関、路線バス停留所などで乗降
できます。詳しくは、裏面をご覧ください。

運行曜日

- ①東川地区の一部:火・木・土
- ②伊岐佐地区:月・水・金

運賃

区分	運賃
大人(中学生以上)	1人1乗車につき 300円
小人(小学生)	1人1乗車につき 150円
乳幼児	保護者同伴に限り 無料 (ただし、乳幼児2人目からは小人料金)

※運賃は1乗車あたり(片道)の乗車運賃です。

- 障がい者・児(18歳まで)の方や要介護1以上の方は、身体障害者手帳、療育手帳、精神障害者保健福祉手帳、介護保険被保険者証を提示することで半額となります。また、障がい者・児の付添いの方1名についても半額となります。
- 自動車運転免許証を自主返納された方は、運転経歴証明書を提示することで当該証明書の交付日から3年間は半額となります。
なお、唐津市が発行するタクシー利用券等との併用はできません。

運行時間

運行時間帯	方向	予約受付時間		
1便	9時台	行き	利用前日の 午後5時まで	
2便	10時台			
3便	12時台			帰り
4便	13時台	帰り		
5便	14時台	行き		利用当日の 正午まで
6便	16時台	帰り		

※日祝祭日、年末年始(12月29日から1月3日まで)は運休

利用可能な
運行の例示

- ①エリア内の乗車場所からエリア内の降車場所(例:「伊岐佐下」⇒「相知巖木斎場」)
 - ②エリア内の乗車場所からエリア外の降車場所(例:「田頭」⇒「JAからつ相知支所」)
 - ③エリア外の乗車場所からエリア内の降車場所(例:「エレナ」⇒「千束」)
- ※エリア外からエリア外へのご利用はできません。(例:「相知駅」⇒「相知市民センター」)
路線バスや花タウンバスなどの公共交通機関をご利用ください。

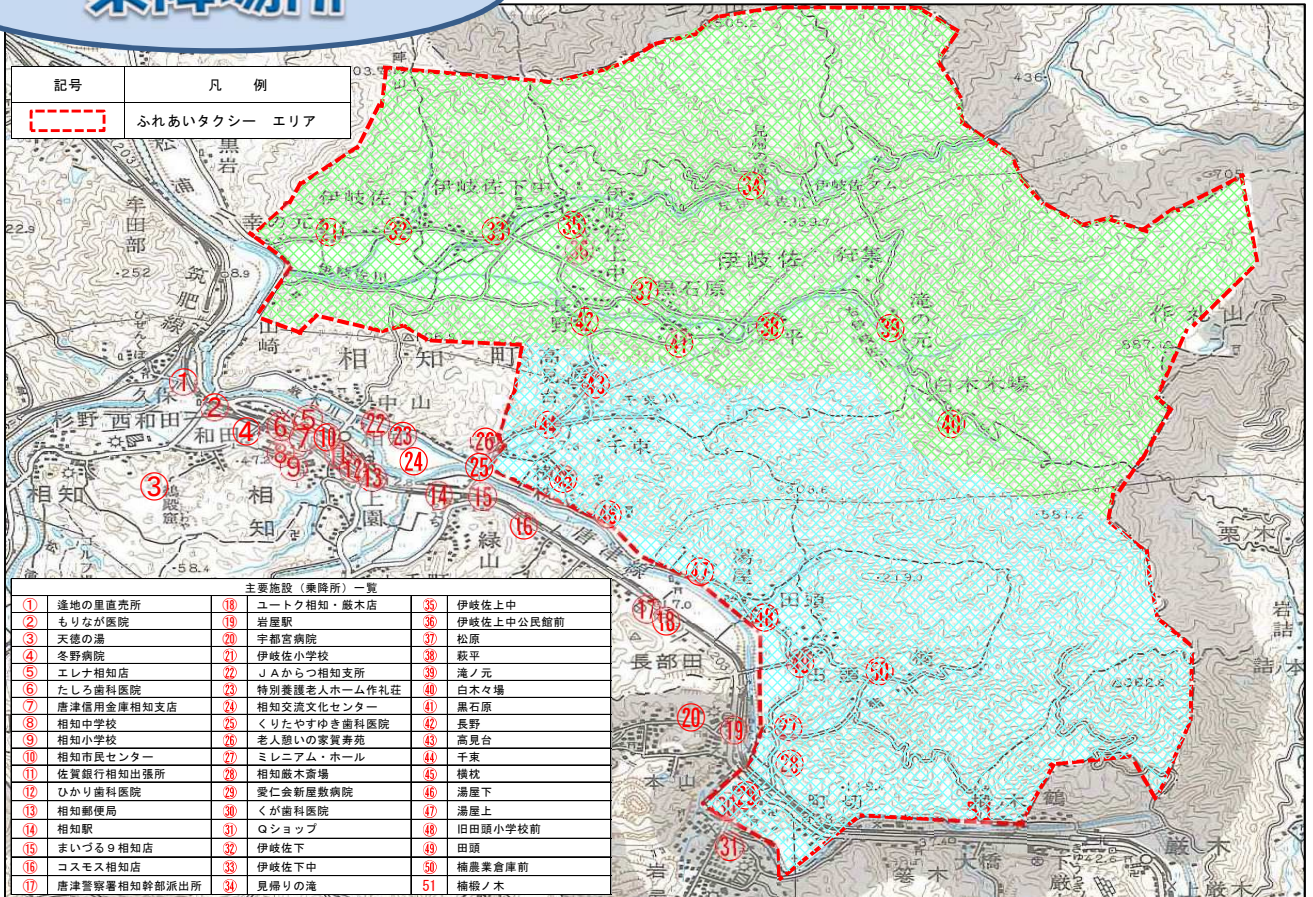
ご予約は

昭和タクシー多久営業所
☎0952-75-2166

お問い合わせ先は

唐津市相知市民センター
☎0955-53-7125

乗降場所



ご利用方法

電話予約時に以下の事項を伝えてください。

- ①利用したい日 ②利用したい時間帯
 - ③利用する人数 ④乗りたい場所 ⑤降りたい場所
- これで予約完了！！

乗り合い運行イメージ

予約



電話で予約



事業者



乗り合いのため、到着時間には十分余裕をもってご予約ください。

利用日当日

まずは、Aさんをご自宅近くの乗降場所にお迎え



Aさんの乗降場所



Aさんに乗せてBさんのご自宅近くの乗降場所にお迎え



Bさんの乗降場所



Aさんの目的地
(例：病院)



Aさん



Bさんの目的地
(例：銀行)



AさんBさんが乗り合い

