

いとしま号(福岡～前原)ダイヤ改正について

いつも昭和バスをご利用いただき誠にありがとうございます。

2021年4月1日(木)より、いとしま号(福岡～前原)はダイヤ改正を行います。

新型コロナウイルス感染症流行による深夜時間帯の利用者減により、平日のみ最終便の繰り上げを実施いたします。

また、「伊牟田」にて西の浦線との乗り換えが可能なダイヤ設定を行いました。なお、交通渋滞等による遅延により乗り換えできない場合がありますので予めご了承ください。

記

□ダイヤ改正日

2021年4月1日(木)

□ダイヤ改正内容

・運行回数、時刻の変更(平日、土日祝)

・最終便の繰り上げ

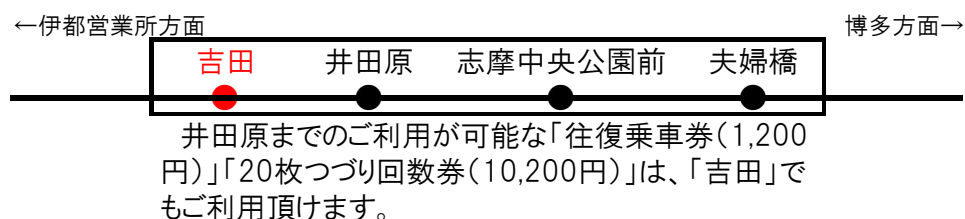
・運行系統の廃止 博多バスターミナル→都市高速・西九州道→前原→志摩中央公園前

平日の朝 2 便のみに設定していましたが「志摩中央公園前行き」は「伊都営業所行き」として運行いたします。

・バス停の新規停車 「吉田」

以前より要望を頂いていた吉田地区のいとしま号停車について、「吉田」バス停に新たに停車いたします。

なお、「井田原・志摩中央公園前⇄天神・博多駅」でご利用いただける「往復乗車券」「20枚つづり回数券」については、「吉田」バス停での乗降もご利用いただけます。



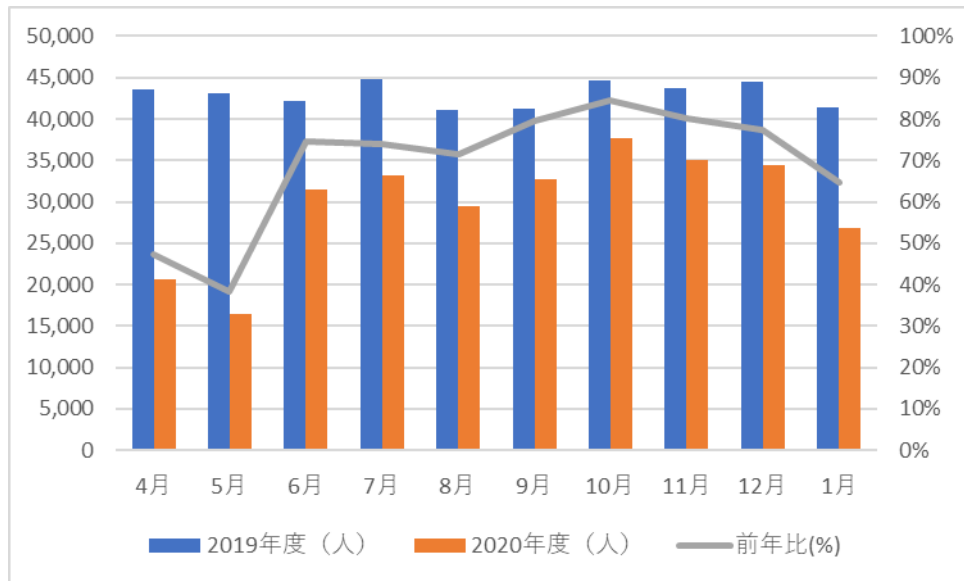
表① 運行本数

| | | 平日 | | | | 土日祝 | | | |
|-------|-------|----|-----|-----|-------|-----|-----|-----|-------|
| | | 現行 | 改正後 | 現行比 | | 現行 | 改正後 | 現行比 | |
| いとしま号 | 前原→福岡 | 47 | 44 | ▲3 | 96.7% | 25 | 23 | ▲2 | 92.0% |
| | 福岡→前原 | 44 | 44 | 0 | | 25 | 23 | ▲2 | |

表② 最終便繰り上げ

| | | 平日 | | | 土日祝 |
|-------|-------|--------------------|-----------|--------------------|-----------------|
| | | 現行 | | 改正後 | |
| いとしま号 | 前原→福岡 | 前原 22:05 (伊都宮発) | → 95分早 | 前原 20:30 (加布里発) | 最終便の繰り上げは行いません。 |
| | 福岡→前原 | 博多BT 23:08 | → 30分早 | 博多BT 22:38 | |

表③ [参考]2020 年度乗車人員推移(2019 年度と比較)



以上